



ÖZKROM HİDROLİK MAKİNA KALIP SAN. VE DIŞ TİC. LTD. ŞTİ.

Hidrolik Pres & Endüstriyel Kalıp

Hydraulic Press & Industrial Die



+90 533 275 82 55



ozkrom.com



+90 532 405 57 52



ozkrom@ozkrom.com



Çarşamba OSB, 5. Sk No: 7 Çarşamba/Samsun/Türkiye

Carsamba OIZ, 5th Street No: 7, Carsamba, Samsun, Türkiye



2005

2007, TUSID

2013



2021

2025, MKE

2025, ÇOSB

2026

1980'den Bugüne Güven ve Tecrübeyle Üretiyoruz

Since 1980

Manufacturing with Trust and Experience

Hikayesi 1980 yılında 100 m²'lik bir atölyede başlayan Özkrom Makina; bugün firma sahibi Mahmut Yetimoğlu öncülüğünde, Çarşamba OSB'deki tesisinde müşterilerine hizmet vermenin gururunu yaşıyor.

Yarım asra yaklaşan tecrübesiyle; başta endüstriyel mutfak sektörü olmak üzere medikal ürün grupları gibi birçok alana hitap eden hidrolik presler ve sac şekillendirme kalıpları üretiyor. Her geçen gün büyüyen ekibi ve altyapısıyla Özkrom Makina, müşterilerinin imalat hatlarında güvenilir bir çözüm ortağı olarak değer yaratmaya devam ediyor.

Founded in 1980 in a modest 100 m² workshop, Özkrom Makina proudly continues to serve its customers today under the leadership of Company Owner Mahmut Yetimoğlu at its facility located in Çarşamba Organized Industrial Zone.

With nearly half a century of experience, the company manufactures hydraulic presses and sheet metal forming dies for a wide range of industries, primarily the industrial kitchen sector as well as medical product groups. Supported by its continuously growing team and infrastructure, Özkrom Makina remains committed to creating value as a reliable solution partner in its customers' production lines.



Fabrikamız | Our Factory

İÇERİK

CONTENT



02 1980'DEN BUGÜNE ÖZKROM
ÖZKROM FROM 1980 TO TODAY

04 İHRACAT AĞIMIZ
OUR EXPORT NETWORK

05 EKORA-30 HİDROLİK PRES
EKORA-30 HYDRAULIC PRESS

06 CH-30 HİDROLİK PRES
CH-30 HYDRAULIC PRESS

07 CH-40 HİDROLİK PRES
CH-40 HYDRAULIC PRESS

08 CH-52 HİDROLİK PRES
CH-52 HYDRAULIC PRESS

09 ISIL İŞLEMLİ 42CRmO4 ÇELİK KANAL
HEAT-TREATED 42CrMo4 STEEL CHANNEL

10 ISIL İŞLEMLİ ÇELİK BIÇAK
HEAT-TREATED STEEL BLADE

11 ISIL İŞLEMLİ ÇELİK EZME BIÇAĞI
HEAT-TREATED STEEL CRUSHING BLADE

12 ISIL İŞLEMLİ ÇELİK KAPATMA BIÇAĞI
HEAT-TREATED STEEL CLOSING BLADE

13 ISIL İŞLEMLİ ÇELİK İNDİRİM BIÇAĞI
HEAT-TREATED STEEL CLOSING BLADE

14 R-12 RADYÜS BIÇAĞI
R-12 RADIUS BLADE

15 TAHLİYE KALIBI
DRAINAGE DIE

16 DELİK KALIBI
HOLE PUNCH DIE

17 OCAK BEKİ KESME KALIBI
GAS BURNER CUTTING DIE

18 5X45 5'Lİ ELİPS KALIBI
5x45 FIVE-OVAL PUNCH DIE

19 EVYE TABLASI İNDİRİM KALIBI
SINK BOWL FORMING DIE

20 YANA KATLAMA KALIBI
SIDE FOLDING DIE

21 SABİT KÖŞE KESME KALIBI
FIXED CORNER CUTTING DIE

22 ANAHTAR YERİ AÇMA KALIBI
KEY SLOT PUNCH DIE

23 DİJİTAL YERİ AÇMA KALIBI
DIGITAL DISPLAY OPENING DIE

24 FİRMA YAZI KALIBI
COMPANY LOGO AND LETTERING DIE

25 DAVLUMBAZ FİLTRE KALIBI
HOOD FILTER DIE

26 PANJUR KESME KALIBI
LOUVER CUTTING DIE

27 KULP KALIBI
HANDLE DIE

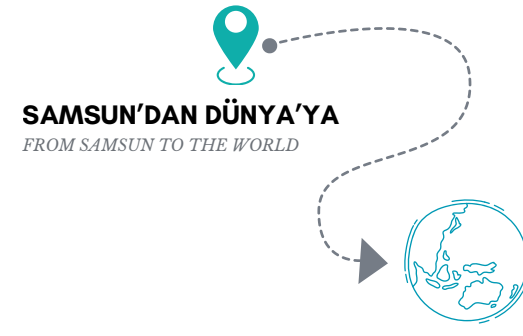
28 ÖZEL ÜRETİM KALIPLARI
CUSTOM PRODUCTION DIES

29 BELGELERİMİZ
OUR CERTIFICATES

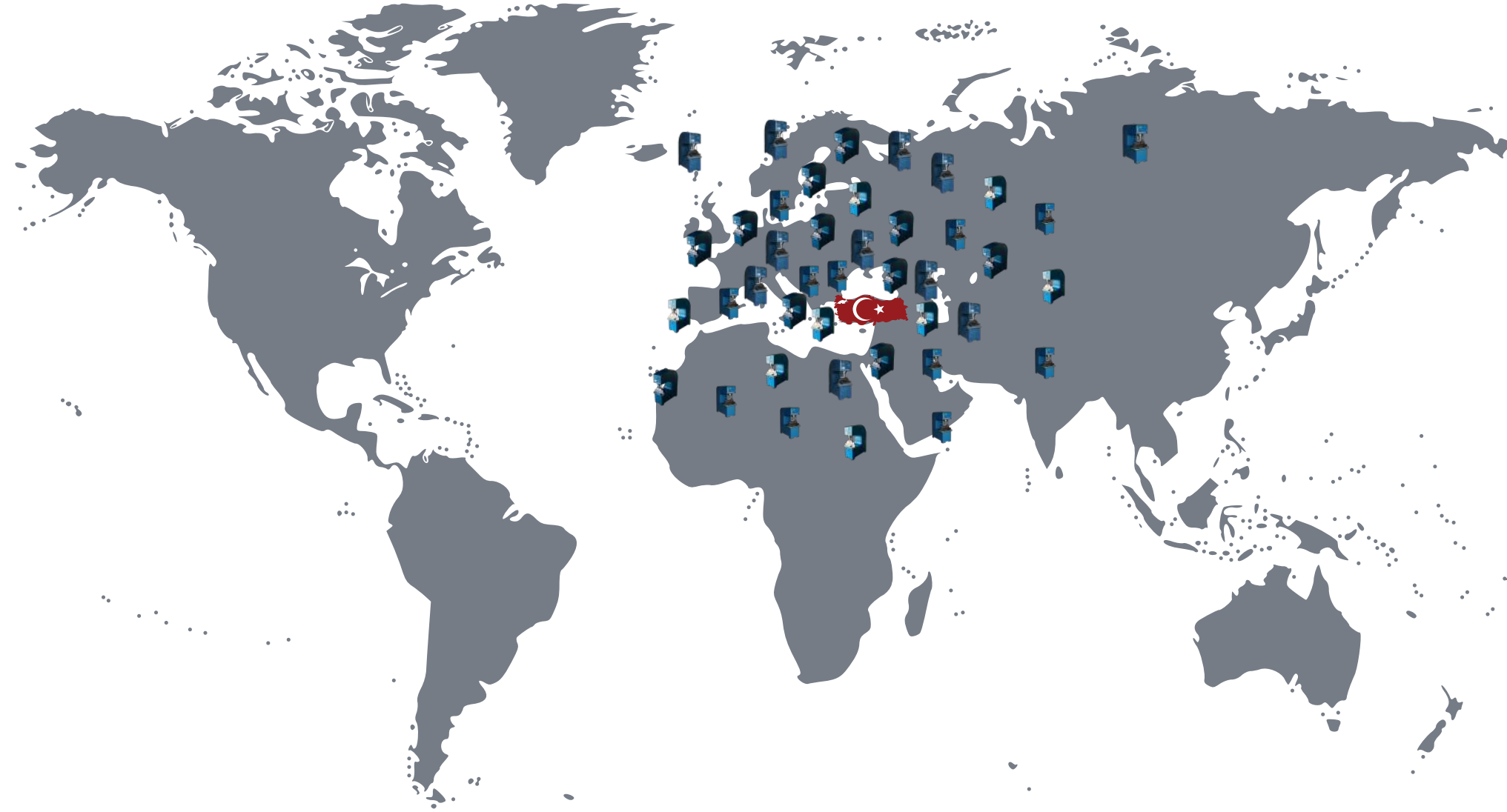
30 QR KOD
QR CODE



Bu bir interaktif katalogdur, numaralara tıklayarak istediğiniz sayfaya kolayca ulaşabilirsiniz
This is an interactive catalogue. Simply click on the numbers to easily access the desired page



İHRACAT AĞIMIZ OUR EXPORT NETWORK



EKORA-30 HİDROLİK PRES

EKORA-30 HYDRAULIC PRESS



TEKNİK ÖZELLİKLER TECHNICAL FEATURES

KAPASİTE	CAPACITY	30 TON
GENİŞLİK	WIDTH	700MM
DERİNLİK	DEPTH	1300MM
YÜKSEKLİK	HEIGHT	1700MM
AĞIRLIK	WEIGHT	1400 KG
STROK MERKEZİ	STROKE CENTER	650MM
STROK MESAFESİ	STROKE DISTANCE	230MM
PİSTON ÇAPI	PISTON DIAMETER	100MM
KOVAN ÇAPI	CYLINDER DIAMETER	180MM
POMPA GÜCÜ	PUMP POWER	16L
MOTOR GÜCÜ	MOTOR POWER	4KW
HİDROLİK YAĞ	HYDRAULIC OIL	46 NO/30L

STANDART EKİPMANLAR STANDARD EQUIPMENT

- KAYNATILMIŞ ST GÖVDE
 - KROM KAPLI SERTLEŞTİRİLMİŞ MİL
 - T KANALLI ÇAPRAZ ÇALIŞMA TABLASI
 - HİDROLİK ÜNİTE
 - AYARLANABİLİR BASINÇ
 - SÜRGÜLÜ KALIP BAĞLAMA
 - SÜRGÜLÜ KIRLANGIÇ SİSTEM
 - PABUÇ TAKIMI
 - STANDART EL BUTONU
 - BASINÇ GÖSTERGESİ
 - BASINÇ REGÜLATÖRÜ
 - KULLANMA KILAVUZU
 - 2 YIL GARANTİ
 - CE SERTİFİKASI
- WELDED STEEL BODY
CHROME-PLATED SHAFT
T-SLOTTED CROSS WORKTABLE
HYDRAULIC UNIT
ADJUSTABLE PRESSURE
SLIDING DIE CLAMPING
SLIDING DOVETAIL SYSTEM
SHOE SET
STANDARD HAND BUTTON
PRESSURE GAUGE
PRESSURE REGULATOR
USER MANUAL
2 YEARS WARRANTY
CE CERTIFICATE

OPSİYONEL EKİPMANLAR OPTIONAL EQUIPMENT

- AYARLANABİLİR HIZ
 - KIZAKLI SİPER DAYAMA
 - ÇİFT EL BUTONU
 - AYAK BUTONU
 - KİLİT VALF
 - HİDROLİK YAĞ SOĞUTUCU
- ADJUSTABLE SPEED
SLIDING FENCE STOP
TWO-HAND CONTROL BUTTON
FOOT SWITCH
LOCK VALVE
HYDRAULIC OIL COOLER

CH-30 HİDROLİK PRES

CH-30 HYDRAULIC PRESS



TEKNİK ÖZELLİKLER TECHNICAL FEATURES

KAPASİTE	CAPACITY	30 TON
GENİŞLİK	WIDTH	700MM
DERİNLİK	DEPTH	1455MM
YÜKSEKLİK	HEIGHT	1820MM
AĞIRLIK	WEIGHT	1500 KG
STROK MERKEZİ	STROKE CENTER	700MM
STROK MESAFESİ	STROKE DISTANCE	230MM
PİSTON ÇAPI	PISTON DIAMETER	100MM
KOVAN ÇAPI	CYLINDER DIAMETER	180MM
POMPA GÜCÜ	PUMP POWER	16L
MOTOR GÜCÜ	MOTOR POWER	4KW
HİDROLİK YAĞ	HYDRAULIC OIL	46 NO/50L

STANDART EKİPMANLAR STANDARD EQUIPMENT

- KAYNATILMIŞ ST GÖVDE
- KROM KAPLI SERTLEŞTİRİLMİŞ MİL
- T KANALLI ÇAPRAZ ÇALIŞMA TABLASI
- HİDROLİK ÜNİTE
- AYARLANABİLİR BASINÇ
- SÜRGÜLÜ KALIP BAĞLAMA
- SÜRGÜLÜ KIRLANGIÇ SİSTEM
- PABUÇ TAKIMI
- STANDART EL BUTONU
- BASINÇ GÖSTERGESİ
- BASINÇ REGÜLATÖRÜ
- KULLANMA KILAVUZU
- 2 YIL GARANTİ
- CE SERTİFİKASI

- WELDED STEEL BODY
- CHROME-PLATED SHAFT
- T-SLOTTED CROSS WORKTABLE
- HYDRAULIC UNIT
- ADJUSTABLE PRESSURE
- SLIDING DIE CLAMPING
- SLIDING DOVETAIL SYSTEM
- SHOE SET
- STANDARD HAND BUTTON
- PRESSURE GAUGE
- PRESSURE REGULATOR
- USER MANUAL
- 2 YEARS WARRANTY
- CE CERTIFICATE

OPSİYONEL EKİPMANLAR OPTIONAL EQUIPMENT

- AYARLANABİLİR HIZ
- KIZAKLI SİPER DAYAMA
- ÇİFT EL BUTONU
- AYAK BUTONU
- KİLİT VALF
- HİDROLİK YAĞ SOĞUTUCU

- ADJUSTABLE SPEED
- SLIDING FENCE STOP
- TWO-HAND CONTROL BUTTON
- FOOT SWITCH
- LOCK VALVE
- HYDRAULIC OIL COOLER

CH-40 HİDROLİK PRES

CH-40 HYDRAULIC PRESS



TEKNİK ÖZELLİKLER TECHNICAL FEATURES

KAPASİTE	CAPACITY	40 TON
GENİŞLİK	WIDTH	700MM
DERİNLİK	DEPTH	1455MM
YÜKSEKLİK	HEIGHT	1820MM
AĞIRLIK	WEIGHT	2000 KG
STROK MERKEZİ	STROKE CENTER	700MM
STROK MESAFESİ	STROKE DISTANCE	230MM
PİSTON ÇAPI	PISTON DIAMETER	110MM
KOVAN ÇAPI	CYLINDER DIAMETER	180MM
POMPA GÜCÜ	PUMP POWER	16L
MOTOR GÜCÜ	MOTOR POWER	5.5KW
HİDROLİK YAĞ	HYDRAULIC OIL	46 NO/50L

STANDART EKİPMANLAR STANDARD EQUIPMENT

- KAYNATILMIŞ ST GÖVDE
 - KROM KAPLI SERTLEŞTİRİLMİŞ MİL
 - T KANALLI ÇAPRAZ ÇALIŞMA TABLASI
 - HİDROLİK ÜNİTE
 - AYARLANABİLİR BASINÇ
 - SÜRGÜLÜ KALIP BAĞLAMA
 - SÜRGÜLÜ KIRLANGIÇ SİSTEM
 - PABUÇ TAKIMI
 - STANDART EL BUTONU
 - BASINÇ GÖSTERGESİ
 - BASINÇ REGÜLATÖRÜ
 - KULLANMA KILAVUZU
 - 2 YIL GARANTİ
 - CE SERTİFİKASI
- WELDED STEEL BODY
CHROME-PLATED SHAFT
T-SLOTTED CROSS WORKTABLE
HYDRAULIC UNIT
ADJUSTABLE PRESSURE
SLIDING DIE CLAMPING
SLIDING DOVETAIL SYSTEM
SHOE SET
STANDARD HAND BUTTON
PRESSURE GAUGE
PRESSURE REGULATOR
USER MANUAL
2 YEARS WARRANTY
CE CERTIFICATE

OPSİYONEL EKİPMANLAR OPTIONAL EQUIPMENT

- AYARLANABİLİR HIZ
 - KIZAKLI SİPER DAYAMA
 - ÇİFT EL BUTONU
 - AYAK BUTONU
 - KİLİT VALF
 - HİDROLİK YAĞ SOĞUTUCU
- ADJUSTABLE SPEED
SLIDING FENCE STOP
TWO-HAND CONTROL BUTTON
FOOT SWITCH
LOCK VALVE
HYDRAULIC OIL COOLER

CH-52 HİDROLİK PRES

CH-52 HYDRAULIC PRESS



TEKNİK ÖZELLİKLER TECHNICAL FEATURES

KAPASİTE	CAPACITY	60 TON
GENİŞLİK	WIDTH	750MM
DERİNLİK	DEPTH	1455MM
YÜKSEKLİK	HEIGHT	1820MM
AĞIRLIK	WEIGHT	2500 KG
STROK MERKEZİ	STROKE CENTER	700MM
STROK MESAFESİ	STROKE DISTANCE	230MM
PİSTON ÇAPI	PISTON DIAMETER	130MM
KOVAN ÇAPI	CYLINDER DIAMETER	190MM
POMPA GÜCÜ	PUMP POWER	24L
MOTOR GÜCÜ	MOTOR POWER	7.5KW
HİDROLİK YAĞ	HYDRAULIC OIL	46 NO/50L

STANDART EKİPMANLAR STANDARD EQUIPMENT

- KAYNATILMIŞ ST GÖVDE *WELDED STEEL BODY*
- KROM KAPLI SERTLEŞTİRİLMİŞ MİL *CHROME-PLATED SHAFT*
- T KANALLI ÇAPRAZ ÇALIŞMA TABLASI *T-SLOTTED CROSS WORKTABLE*
- HİDROLİK ÜNİTE *HYDRAULIC UNIT*
- AYARLANABİLİR BASINÇ *ADJUSTABLE PRESSURE*
- SÜRGÜLÜ KALIP BAĞLAMA *SLIDING DIE CLAMPING*
- SÜRGÜLÜ KIRLANGIÇ SİSTEM *SLIDING DOVETAIL SYSTEM*
- PABUÇ TAKIMI *SHOE SET*
- STANDART EL BUTONU *STANDARD HAND BUTTON*
- BASINÇ GÖSTERGESİ *PRESSURE GAUGE*
- BASINÇ REGÜLATÖRÜ *PRESSURE REGULATOR*
- KULLANMA KILAVUZU *USER MANUAL*
- 2 YIL GARANTİ *2 YEARS WARRANTY*
- CE SERTİFİKASI *CE CERTIFICATE*

OPSİYONEL EKİPMANLAR OPTIONAL EQUIPMENT

- AYARLANABİLİR HIZ *ADJUSTABLE SPEED*
- KIZAKLI SİPER DAYAMA *SLIDING FENCE STOP*
- ÇİFT EL BUTONU *TWO-HAND CONTROL BUTTON*
- AYAK BUTONU *FOOT SWITCH*
- KİLİT VALF *LOCK VALVE*
- HİDROLİK YAĞ SOĞUTUCU *HYDRAULIC OIL COOLER*

ISIL İŞLEMLİ 42CRmO4 ÇELİK KANAL

HEAT-TREATED 42CRMO4 STEEL CHANNEL



TEKNİK ÖZELLİKLER TECHNICAL FEATURES

- Ölçü: 80×80×700 mm
- Malzeme: HSS ıslah çeliği
- V Kanal Açılımları: 4 adet 90°, 1 adet 45°, 1 adet 125°
- Isıl İşlem: Vakumlu ısıtma işlemi
- Sertlik: 50 HRC Rockwell'e kadar
- Yüzey İşlem: Yüzey ve V kanal taşlama
- Uyum: 30×120×700 mm kızaklı yatak sistemi
- Kullanım: Hidrolik pres makineleri

- Dimensions: 80×80×700 mm
- Material: HSS quenched and tempered steel
- V Groove Angles: 4 pcs 90°, 1 pc 45°, 1 pc 125°
- Heat Treatment: Vacuum heat treated
- Hardness: Up to 50 HRC Rockwell
- Surface Finish: Surface and V groove grinding
- Compatibility: 30×120×700 mm sliding bed system
- Application: Hydraulic press machines

TANIM VE KULLANIMI DESCRIPTION AND APPLICATION

Hassas V kanal yapısına sahip, sertleştirilmiş çelik kızak elemanı olup hidrolik preslerde sac malzemenin farklı açılarda bükülmesi ve şekillendirilmesi sırasında yönlendirme ve form verme görevi üstlenir. Özkrom hidrolik pres makineleri başta olmak üzere tüm endüstriyel hidrolik pres ve sac işleme sistemlerinde kullanılarak yüksek hassasiyetli ve dayanıklı çalışma sağlar.

It is a precision V-groove hardened steel sliding element used in hydraulic press machines. It provides guidance and forming functions during bending and shaping of sheet metal at different angles. It is used in Özkrom hydraulic press machines as well as in all industrial hydraulic press and sheet metal processing systems, ensuring high precision and durable performance.



Tüm ürünler istenilen ölçü ve özelliklerde üretilebilir.

All products can be manufactured in required dimensions and specifications.

ISIL İŞLEMLİ ÇELİK BİÇAK

HEAT TREATED STEEL BLADE

TEKNİK ÖZELLİKLER

TECHNICAL FEATURES

- Ölçü: 30×150×580 mm
- Malzeme: HSS ıslah çeliği
- Bağlantı: 10×29 mm kırangıç sistem uyumlu
- Ağız Açısı: 90° paso
- Isıl İşlem: Sertleştirme (50 HRC Rockwell arası)
- Yüzey İşlem: Ağız ve yüzey taşlama (90° hassas taşlama)

- Dimensions: 30×150×580 mm
- Material: HSS quenched and tempered steel
- Mounting: Compatible with 10×29 mm dovetail system
- Cutting Angle: 90° bevel
- Heat Treatment: Hardened (50 HRC Rockwell range)
- Surface Finish: Precision grinding on blade edge and surfaces (90°)

TANIM VE KULLANIMI

DESCRIPTION AND APPLICATION

Pres bağlantı sistemlerinde kullanılan, 10×29 mm kırangıç sisteme uyumlu HSS ıslah çeliğinden imal edilmiş çelik bıçaktır. 90° ağız açısı verilerek işlenen parça, ısıl işlem ile sertleştirilip yüksek dayanım kazandırılmıştır ve ardından hassas yüzey taşlama işlemleri uygulanmıştır. Hidrolik pres makinelerinde kesme ve şekillendirme operasyonlarında kullanılarak yüksek hassasiyetli ve uzun ömürlü performans sağlar.

It is a steel blade made of HSS quenched and tempered steel, compatible with a 10×29 mm dovetail mounting system used in press assemblies. The blade is processed with a 90° cutting angle, then hardened through heat treatment to achieve high durability and finally precision ground on all surfaces and edges. It is used in hydraulic press machines for cutting and forming operations, ensuring high precision and long service life.



Tüm ürünler istenilen ölçü ve özelliklerde üretilebilir.
All products can be manufactured in required dimensions and specifications.



ISIL İŞLEMLİ ÇELİK EZME BIÇAĞI

HEAT TREATED STEEL CRUSHING BLADE



TEKNİK ÖZELLİKLER

TECHNICAL FEATURES

- Ölçü: 30×150×500 mm
- Malzeme: HSS ıslah çeliği
- Bağlantı: 10×29 mm kırlangıç sistem uyumlu
- Ağız Formu: Ezme işlemi için özel düzeltilmiş form
- Isıl İşlem: Sertleştirme (50 HRC Rockwell aralığı)
- Yüzey İşlem: Yüzey ve ağız kısmı taşlama

- Dimensions: 30×150×500 mm
- Material: HSS quenched and tempered steel
- Mounting: Compatible with 10×29 mm dovetail system
- Cutting Edge: Modified for crushing operation
- Heat Treatment: Hardened (50 HRC Rockwell range)
- Surface Finish: Precision grinding on surfaces and cutting edge



TANIM VE KULLANIMI

DESCRIPTION AND APPLICATION

10×29 mm kırlangıç sistemine uyumlu olarak üretilen, HSS ıslah çeliğinden imal edilmiş ısıtılmış çelik ezme bıçağıdır. Ezme işlemi için özel olarak form verilen ağız kısmı, yüksek dayanım ve aşınma direnci için ısıtılmış işlem ile sertleştirilmiş ve ardından hassas taşlama ile son formuna getirilmiştir. Hidrolik pres makinelerinde ezme ve şekillendirme işlemlerinde kullanılarak yüksek hassasiyet ve uzun ömürlü performans sağlar.

It is a heat treated steel crushing blade manufactured from HSS quenched and tempered steel and designed for a 10×29 mm dovetail mounting system. The blade edge is specially modified for crushing operations and then hardened through heat treatment to achieve high wear resistance, followed by precision grinding for final finishing. It is used in hydraulic press machines for crushing and forming applications, providing high precision and long service life.



Tüm ürünler istenilen ölçü ve özelliklerde üretilebilir.
All products can be manufactured in required dimensions and specifications.

ISIL İŞLEMLİ ÇELİK KAPATMA BIÇAĞI

HEAT TREATED STEEL CLOSING BLADE



TEKNİK ÖZELLİKLER

TECHNICAL FEATURES

- Ölçü: 30×150×500 mm
- Malzeme: HSS ıslah çeliği
- Bağlantı: 10×29 mm kırangıç sistem uyumlu
- Ağız Açısı: 135° paso
- Isıl İşlem: Sertleştirme (50 HRC Rockwell aralığı)
- Yüzey İşlem: Ağız ve yüzeylere 135° hassas taşlama

- Dimensions: 30×150×500 mm
- Material: HSS quenched and tempered steel
- Mounting: Compatible with 10×29 mm dovetail system
- Cutting Angle: 135° bevel
- Heat Treatment: Hardened (50 HRC Rockwell range)
- Surface Finish: Precision grinding at 135° on blade edge and surfaces



TANIM VE KULLANIMI

DESCRIPTION AND APPLICATION

10×29 mm kırangıç sistemine uyumlu olarak üretilen, HSS ıslah çeliğinden imal edilmiş ıslı işlemlı çelik kapatma bıçağıdır. 135° ağız açısı ile şekillendirilen bıçak, yüksek dayanım için ıslı işlemlle sertleştirilmiř ve ardından hassas taşlama ile son formuna getirilmiřtir. Hidrolik pres makinelerinde kapatma ve şekillendirme operasyonlarında kullanılarak yüksek hassasiyet ve uzun ömürlü performans sağlar.

It is a heat treated steel closing blade manufactured from HSS quenched and tempered steel and compatible with a 10×29 mm dovetail mounting system. The blade is formed with a 135° cutting angle, then hardened through heat treatment to achieve high strength and finally precision ground for accurate finishing. It is used in hydraulic press machines for closing and forming operations, providing high precision and long service life.



Tüm ürünler istenilen ölçü ve özelliklerde üretilebilir.
All products can be manufactured in required dimensions and specifications.

ISIL İŞLEMLİ ÇELİK İNDİRİM BİÇAĞI

HEAT TREATED STEEL REDUCTION BLADE



TEKNİK ÖZELLİKLER

TECHNICAL FEATURES

- Ölçü: 30×150×500 mm
- Malzeme: HSS ıslah çeliği
- Bağlantı: 10×29 mm kırlangıç sistem uyumlu
- Ağız Açısı: 22.5×22.5° paso
- Isıl İşlem: Sertleştirme (50 HRC Rockwell aralığı)
- Yüzey İşlem: Ağız ve yüzeylere 45° hassas taşlama

- Dimensions: 30 × 150 × 500 mm
- Material: HSS Tool Steel
- Mounting: Compatible with 10 × 29 mm Dovetail System
- Cutting Edge Angle: 22.5° × 22.5° Pass Angle
- Heat Treatment: Hardened (50 HRC Rockwell Range)
- Surface Finish: 45° Precision Grinding on Cutting Edges and Surfaces

TANIM VE KULLANIMI

DESCRIPTION AND APPLICATION

10×29 mm kırlangıç sistemine uyumlu olarak üretilen, HSS ıslah çeliğinden imal edilmiş ısıtılmış çelik indirim bıçağıdır. 22.5×22.5° açı ile paso verilen ağız kısmı, yüksek dayanım için ısıtılmış çelik ile sertleştirilmiş ve 45° hassas taşlama ile son formuna getirilmiştir. Hidrolik pres makinelerinde indirme ve şekillendirme operasyonlarında kullanılarak yüksek hassasiyet ve uzun ömürlü performans sağlar.

It is a heat treated steel reduction blade manufactured from HSS quenched and tempered steel and compatible with a 10×29 mm dovetail mounting system. The cutting edge is processed with a 22.5×22.5° bevel, then hardened through heat treatment for high strength and finished with precision 45° grinding. It is used in hydraulic press machines for reduction and forming operations, ensuring high precision and long service life.



Tüm ürünler istenilen ölçü ve özelliklerde üretilebilir.
All products can be manufactured in required dimensions and specifications.

R-12 RADIUS BIÇAĞI

R-12 RADIUS BLADE

TEKNİK ÖZELLİKLER

TECHNICAL FEATURES

- Radyüs Ölçüsü: R12 (12 mm)
- Kullanım Tipi: Pres kalıp bıçağı
- Malzeme: 4140, Krom kaplı mil
- Kullanım Alanı: Paslanmaz çelik, DKP sac, galvaniz sac
- İşlem Türü: Kesme ve form verme
- Yüzey: Taşlanmış ve hassas işlenmiş
- Yüksek aşınma direnci
- Uzun servis ömrü
- Hassas radyüs

- Radius Size: R12 (12 mm)
- Application Type: Press Die Blade
- Material: 4140 Steel, Chrome-Plated Shaft
- Application Areas: Stainless Steel, Cold-Rolled Steel Sheet (CRS), Galvanized Sheet Metal
- Operation Type: Cutting and Forming
- Surface Finish: Ground and Precision Machined
- High Wear Resistance
- Long Service Life
- Precise Radius Form

TANIM VE KULLANIMI

DESCRIPTION AND APPLICATION

R-12 Radyüs Bıçağı; sac malzemeye 12 mm iç radyüs vermek amacıyla üretilen, yüksek dayanımlı takım çeliğinden imal edilmiş özel bir pres kalıp bıçağıdır. Endüstriyel mutfak ekipmanlarında hijyenik ve estetik köşe geçişleri oluşturmak için tercih edilir.

The R-12 Radius Blade is a special press die blade manufactured from high-strength tool steel, designed to create a 12 mm internal radius on sheet metal. It is preferred in industrial kitchen equipment manufacturing to provide hygienic and aesthetically pleasing corner transitions.



TAHLİYE KALIBI

DRAINAGE DIE

TEKNİK ÖZELLİKLER

TECHNICAL FEATURES

- Tahliye Çapı: 47 mm / 88 mm
- Kalıp Tipi: Tahliye Kalıbı (Drainage Die)
- Malzeme: 2379 HSS Takım Çeliği
- Sertlik: 58–60 HRC
- Kullanım Alanı: Endüstriyel mutfak evyeleri ve tezgâhları
- İşlem Türü: Delme ve sıvama (flanging)
- Üretim: Müşteri talebine göre özel ölçülerde üretilebilir
- Yüzey: Hassas işlenmiş ve taşlanmış

- Drain Diameter: 47 mm / 88 mm
- Die Type: Drainage Die
- Material: 2379 HSS Tool Steel
- Hardness: 58–60 HRC
- Application: Industrial kitchen sinks and worktops
- Operation Type: Piercing and Flanging
- Manufacturing: Custom dimensions available upon request
- Surface Finish: Precision Machined and Ground

TANIM VE KULLANIMI

DESCRIPTION AND APPLICATION

2379 HSS takım çeliğinden imal edilen ve 58–60 HRC sertliğe sahip özel bir kalıptır. Endüstriyel mutfak evye ve tezgâhlarında su gideri oluşturmak amacıyla 47 mm veya 88 mm çapında sıvamalı tahliye deliği açılmasında kullanılır. Ölçüleri ve bağlantı yapısı müşteri talebine göre üretilebilmektedir. Yüksek hassasiyet, uzun servis ömrü ve üstün aşınma direnci sunar.

A special die manufactured from 2379 HSS tool steel with a hardness of 58–60 HRC. It is used to produce 47 mm or 88 mm flanged drainage holes for water outlets in industrial kitchen sinks and worktops. Dimensions and mounting configurations can be customized according to customer requirements. It offers high precision, long service life, and excellent wear resistance.



DELİK KALIBI

HOLE PUNCH DIE

TEKNİK ÖZELLİKLER

TECHNICAL FEATURES

- Delik Çapı: 8–35 mm (isteğe bağlı)
- Malzeme: 2379 HSS Takım Çeliği
- Sertlik: 58–60 HRC
- Kullanım Alanı: Paslanmaz Çelik, DKP Sac, Galvaniz Sac
- İşlem Türü: Delme ve Form Verme
- Yüzey: Hassas İşlenmiş ve Taşlanmış
- Yüksek Aşınma Direnci
- Uzun Servis Ömrü

- HOLE DIAMETER: 8–35 MM
- MATERIAL: 2379 HSS TOOL STEEL
- HARDNESS: 58–60 HRC
- APPLICATION: STAINLESS STEEL, COLD-ROLLED STEEL, GALVANIZED SHEET METAL
- OPERATION TYPE: PIERCING AND FORMING
- SURFACE FINISH: PRECISION MACHINED AND GROUND
- HIGH WEAR RESISTANCE
- LONG SERVICE LIFE

TANIM VE KULLANIMI

DESCRIPTION AND APPLICATION

2379 HSS takım çeliğinden imal edilen ve 58–60 HRC sertliğe sahip özel bir delik kalıbıdır. Paslanmaz çelik, DKP ve galvaniz saclarda delme ve form verme işlemlerinde kullanılır. Endüstriyel mutfak ekipmanları, evyeler, su giderleri, soba ve çeşitli sac metal ürünlerinin üretiminde tercih edilir. 8 mm ile 35 mm arasında istenilen ölçülerde üretilebilmektedir.

A special hole punch die manufactured from 2379 HSS tool steel with a hardness of 58–60 HRC. It is used for piercing and forming operations on stainless steel, cold-rolled steel, and galvanized sheet metal. Commonly used in the production of industrial kitchen equipment, sinks, drainage outlets, stoves, and various sheet metal products. Available in custom sizes from 8 mm to 35 mm.



Tüm ürünler istenilen ölçü ve özelliklerde üretilebilir.
All products can be manufactured in required dimensions and specifications.

OCAK BEKİ KESME KALIBI

GAS BURNER CUTTING DIE

TEKNİK ÖZELLİKLER TECHNICAL FEATURES

- ÖLÇÜLER: 0 NO PİPO, 1 NO, 2 NO, 3 NO
- MALZEME: 2379 HSS TAKIM ÇELİĞİ
- SERTLİK: 58–60 HRC
- KULLANIM ALANI: ENDÜSTRİYEL OCAK VE KUZİNELER
- İŞLEM TÜRÜ: KESME VE SIVAMA
- YÜZEY: HASSAS İŞLENMİŞ VE TAŞLANMIŞ
- YÜKSEK AŞINMA DİRENCİ
- UZUN SERVİS ÖMRÜ
- YÜKSEK ÖLÇÜ HASSASİYETİ
- ÖZEL ÖLÇÜLERDE ÜRETİM İMKÂNI

TANIM VE KULLANIMI DESCRIPTION AND APPLICATION

2379 HSS takım çeliğinden imal edilen ve 58–60 HRC sertliğe sahip özel bir kesme ve sıvama kalıbıdır. Endüstriyel kuzine ve ocakların pislik tavalarında bek yuvalarının açılması ve şekillendirilmesi amacıyla kullanılır. 0 No Pipo, 1 No, 2 No ve 3 No ölçülerinde, müşteri talebine göre üretilebilmektedir. Yüksek hassasiyet, düzgün form, uzun servis ömrü ve üstün aşınma direnci sunar.

- AVAILABLE SIZES: NO. 0 PIPE, NO. 1, NO. 2, NO. 3
- MATERIAL: 2379 HSS TOOL STEEL
- HARDNESS: 58–60 HRC
- APPLICATION: INDUSTRIAL COOKERS AND RANGES
- OPERATION TYPE: CUTTING AND FLANGING
- SURFACE FINISH: PRECISION MACHINED AND GROUND
- HIGH WEAR RESISTANCE
- LONG SERVICE LIFE
- HIGH DIMENSIONAL ACCURACY
- CUSTOM MANUFACTURING AVAILABLE

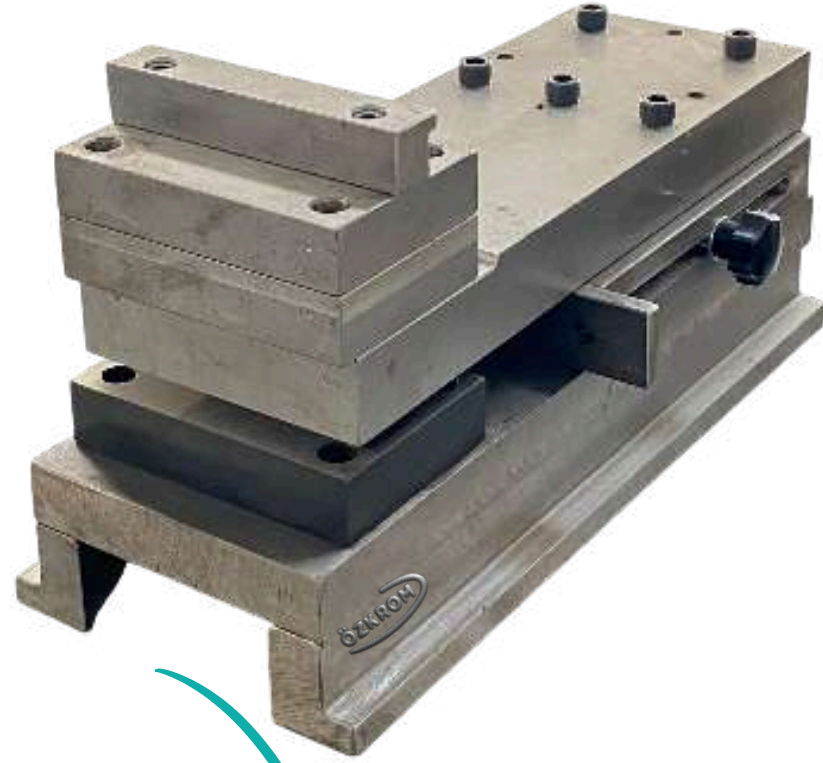
Manufactured from 2379 HSS tool steel with a hardness of 58–60 HRC, this is a special cutting and flanging die designed for forming and creating burner openings in drip trays used in industrial ranges and cookers. It can be produced in No. 0 Pipe, No. 1, No. 2, and No. 3 sizes according to customer requirements. It provides high precision, accurate forming, long service life, and excellent wear resistance.



Tüm ürünler istenilen ölçü ve özelliklerde üretilebilir.

All products can be manufactured in required dimensions and specifications.





5X45 5'Lİ ELİPS KALIBI

5x45 FIVE-OVAL PUNCH DIE

TEKNİK ÖZELLİKLER TECHNICAL FEATURES

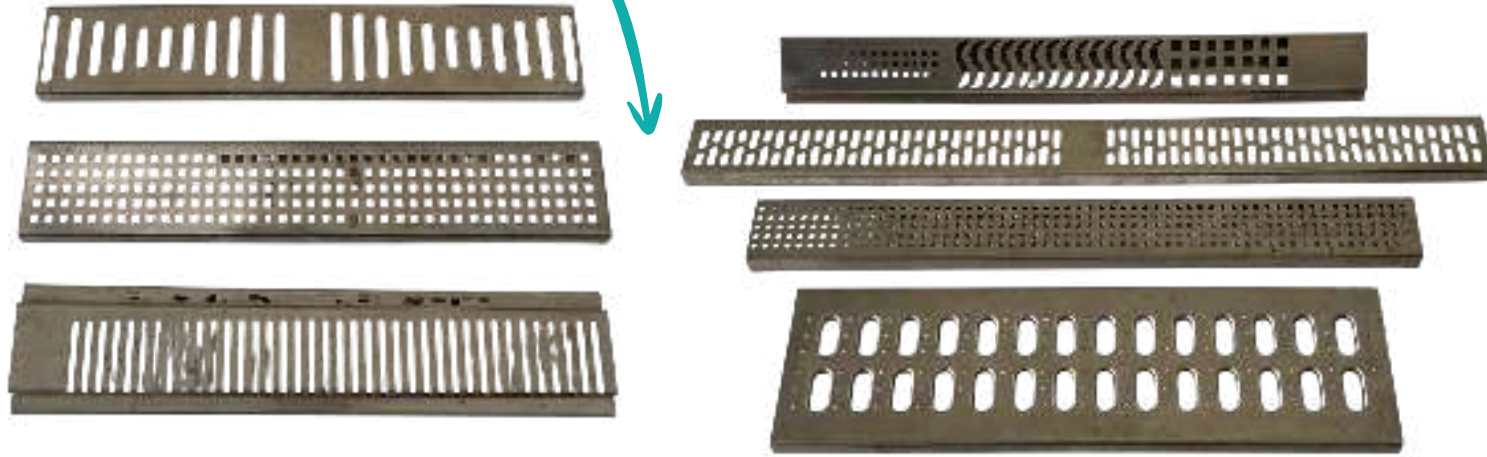
- ELİPS ÖLÇÜSÜ: 5X45 MM
- SEHPA ÖLÇÜSÜ: 150X400 MM
- MALZEME: 2379 HSS TAKIM ÇELİĞİ
- SERTLİK: 58-60 HRC
- KULLANIM ALANI: PASLANMAZ ÇELİK, DKP SAC, GALVANİZ SAC
- İŞLEM TÜRÜ: DELME
- YÜZEY: HASSAS İŞLENMİŞ VE TAŞLANMIŞ
- ÖZEL DESEN VE ÖLÇÜLERDE ÜRETİM İMKÂNI
- YÜKSEK AŞINMA DİRENCİ
- UZUN SERVİS ÖMRÜ

- OVAL SIZE: 5X45 MM
- STAND SIZE: 150X400 MM
- MATERIAL: 2379 HSS TOOL STEEL
- HARDNESS: 58-60 HRC
- APPLICATION: STAINLESS STEEL, COLD-ROLLED STEEL, GALVANIZED SHEET METAL
- OPERATION TYPE: PIERCING
- SURFACE FINISH: PRECISION MACHINED AND GROUND
- CUSTOM PATTERNS AND DIMENSIONS AVAILABLE
- HIGH WEAR RESISTANCE
- LONG SERVICE LIFE

TANIM VE KULLANIMI DESCRIPTION AND APPLICATION

150x400 mm kılavuzlu sehpa üzerine monte edilen, 2379 HSS takım çeliğinden imal edilmiş ve 58-60 HRC sertliğe sahip özel bir elips delme kalıbıdır. Paslanmaz tezgâhlar, havalandırma panelleri, market ve pasta dolapları gibi ürünlerde havalandırma ve dekoratif amaçlı kullanılır. Talep edilen ölçü ve desenlere göre özel kalıp üretimi yapılabilmektedir.

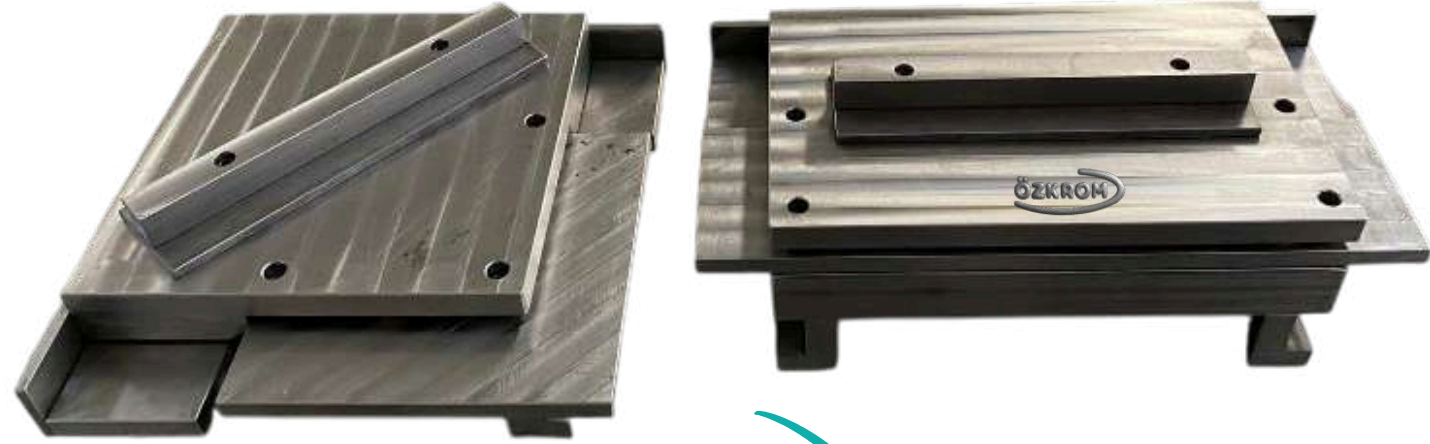
A special oval punching die mounted on a 150x400 mm guided stand, manufactured from 2379 HSS tool steel with a hardness of 58-60 HRC. It is used for ventilation and decorative applications in stainless steel worktops, ventilation panels, supermarket display cabinets, and pastry display cabinets. Custom die designs can be manufactured according to the required dimensions and patterns.



Tüm ürünler istenilen ölçü ve özelliklerde üretilebilir.
All products can be manufactured in required dimensions and specifications.

EVYE TABLASI İNDİRİM KALIBI

SINK BOWL FORMING DIE



TEKNİK ÖZELLİKLER TECHNICAL FEATURES

- SİSTEM: POT ÇEMBER YAY SİSTEMİ
- PARÇA SAYISI: 4 PARÇA AÇIK SİSTEM
- MALZEME: 55 MM İMALAT ÇELİĞİ
- ISIL İŞLEM: YOK
- KULLANIM ALANI: SERVİS ARABALARI, EVYE TEZGAHLARI VB
- İŞLEM TÜRÜ: FORM VERME VE İNDİRME
- YÜZEY: HASSAS İŞLENMİŞ VE DAYANIMLI YAPI
- ÖZEL ÖLÇÜ VE PROJEYE GÖRE ÜRETİM
- YÜKSEK FORM HASSASİYETİ
- UZUN SERVİS ÖMRÜ

- SYSTEM: SPRING RING (POT RING) SYSTEM
- STRUCTURE: 4-PIECE OPEN SYSTEM
- MATERIAL: 55 MM STRUCTURAL STEEL
- HEAT TREATMENT: NONE
- APPLICATION: SERVICE TROLLEYS, SINK WORKTOPS AND ETC
- OPERATION TYPE: FORMING AND DRAWING
- SURFACE: PRECISION MACHINED AND DURABLE STRUCTURE
- CUSTOM PRODUCTION ACCORDING TO SIZE AND PROJECT
- HIGH FORMING ACCURACY
- LONG SERVICE LIFE

TANIM VE KULLANIMI DESCRIPTION AND APPLICATION

55mm imalat çeliğinden, pot çember yay sistemli olarak üretilen 4 parçalı açık sistem ısıtısız bir indirme kalıbıdır. Servis arabaları, evye tezgâhları ve benzeri paslanmaz sac ürünlerde form verme ve indirim işlemlerinde kullanılır. Sac yüzeyinde düzgün ve hassas bir indirim formu oluşturarak ürünün dayanımını, estetik görünümünü ve montaj uygunluğunu artırır. Farklı ölçü ve projelere göre özel olarak üretilebilmektedir.

Manufactured from 55mm structural steel, this is a 4-piece open-system drawing die with a spring-loaded ring system and no heat treatment. It is used for forming recessed profiles and draw-down operations in service trolleys, sink worktops, and other stainless steel sheet metal products. It creates smooth and precise forming results on the sheet surface, improving product strength, aesthetic appearance, and assembly compatibility. Custom production is available according to different sizes and project requirements.



Tüm ürünler istenilen ölçü ve özelliklerde üretilebilir.
All products can be manufactured in required dimensions and specifications.

YANA KATLAMA KALIBI

SIDE FOLDING DIE

TEKNİK ÖZELLİKLER

TECHNICAL FEATURES

- MONTAJ: KILAVUZLU SEHPA
- ÖLÇÜ: 1+1.5+4 CM VEYA 1,5+4 CM
- MALZEME: 2379 HSS TAKIM ÇELİĞİ
- SERTLİK: 58–60 HRC
- KULLANIM ALANI: PASLANMAZ TEZGAHLAR
- İŞLEM TÜRÜ: YANA KATLAMA VE FORM VERME
- YÜZEY: HASSAS İŞLENMİŞ VE TAŞLANMIŞ
- YÜKSEK AŞINMA DİRENCİ
- UZUN SERVİS ÖMRÜ

TANIM VE KULLANIMI

DESCRIPTION AND APPLICATION

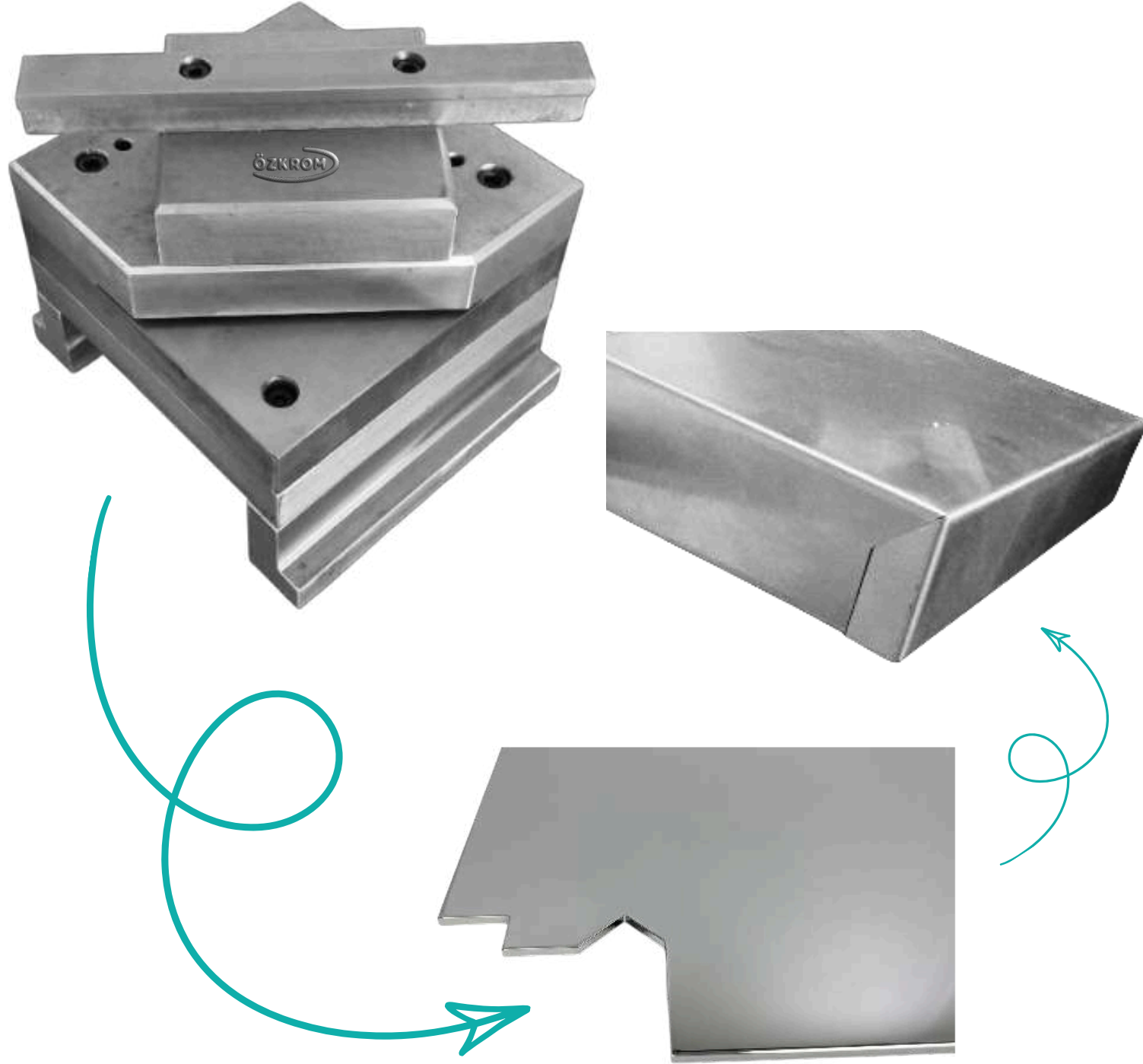
Kılavuzlu sehpa üzerine monte edilen, 2379 HSS takım çeliğinden imal edilmiş ve 58–60 HRC sertliğe sahip köşe kesme kalıbıdır. Paslanmaz tezgâhlarda köşe çıkarma ve yana katlama işlemlerinde kullanılır. Tek kalıpta 1+1.5+4 cm ve 1.5+4 cm olmak üzere iki farklı standart kesim imkânı sunar. Hassas kesim sağlayarak düzgün köşe formu, yüksek üretim kalitesi ve uzun servis ömrü sağlar.

- MOUNTING: GUIDED STAND
- SIZE: 1+1.5+4 CM OR 1,5+4 CM
- MATERIAL: 2379 HSS TOOL STEEL
- HARDNESS: 58–60 HRC
- APPLICATION: STAINLESS STEEL WORKTOPS
- OPERATION TYPE: SIDE FOLDING AND FORMING
- SURFACE FINISH: PRECISION MACHINED AND GROUND
- HIGH WEAR RESISTANCE
- LONG SERVICE LIFE

Mounted on a guided stand, this corner cutting die is manufactured from 2379 HSS tool steel with a hardness of 58–60 HRC. It is used for corner cutting and side folding operations on stainless steel worktops. The die offers two standard cutting options in a single tool: 1+1.5+4 cm and 1.5+4 cm. It provides precise cutting, clean corner formation, high production quality, and long service life.



Tüm ürünler istenilen ölçü ve özelliklerde üretilebilir.
All products can be manufactured in required dimensions and specifications.



SABİT KÖŞE KESME KALIBI

FIXED CORNER CUTTING DIE

TEKNİK ÖZELLİKLER TECHNICAL FEATURES

- MONTAJ: KILAVUZLU SEHPA
- ÖLÇÜ: 1+1.5+4 CM VEYA 1,5+4 CM
- MALZEME: 2379 HSS TAKIM ÇELİĞİ
- SERTLİK: 58–60 HRC
- KULLANIM ALANI: PASLANMAZ TEZGAHLAR
- İŞLEM TÜRÜ: KÖŞE KESME VE FORM VERME
- YÜZEY: HASSAS İŞLENMİŞ VE TAŞLANMIŞ
- YÜKSEK AŞINMA DİRENCİ
- UZUN SERVİS ÖMRÜ

TANIM VE KULLANIMI DESCRIPTION AND APPLICATION

Kılavuzlu sehpa üzerine monte edilen, 2379 HSS takım çeliğinden imal edilmiş ve 58–60 HRC sertliğe sahip köşe kesme kalıbıdır. Paslanmaz tezgâhlarda köşe çıkarma işleminde kullanılır. Tek kalıpta 1+1.5+4 cm ve 1.5+4 cm olmak üzere iki farklı sabit kesim ölçüsü sunar. Hassas kesim sağlayarak düzgün köşe formu, yüksek üretim kalitesi ve uzun servis ömrü sağlar.

- MOUNTING: GUIDED STAND
- SIZE: 1+1.5+4 CM OR 1,5+4 CM
- MATERIAL: 2379 HSS TOOL STEEL
- HARDNESS: 58–60 HRC
- APPLICATION: STAINLESS STEEL WORKTOPS
- OPERATION TYPE: CORNER CUTTING AND FORMING
- SURFACE FINISH: PRECISION MACHINED AND GROUND
- HIGH WEAR RESISTANCE
- LONG SERVICE LIFE

Mounted on a guided stand, this corner cutting die is manufactured from 2379 HSS tool steel with a hardness of 58–60 HRC. It is used for corner notching operations on stainless steel worktops. The die provides two fixed cutting sizes in a single tool: 1+1.5+4 cm and 1.5+4 cm. It ensures precise cutting, clean corner formation, high production quality, and long service life.



Tüm ürünler istenilen ölçü ve özelliklerde üretilebilir.
All products can be manufactured in required dimensions and specifications.

ANAHTAR YERİ AÇMA KALIBI

KEY SLOT PUNCH DIE

TEKNİK ÖZELLİKLER TECHNICAL FEATURES

- ÖLÇÜ: 22X30 MM
- MONTAJ: 180 MM ÇAP / 220 MM KONSOL
- MALZEME: 2379 HSS TAKIM ÇELİĞİ
- SERTLİK: 58-60 HRC
- KULLANIM ALANI: ENDÜSTRİYEL TEZGAHLAR
- İŞLEM TÜRÜ: DELME VE KESME
- YÜZEY: HASSAS İŞLENMİŞ VE TAŞLANMIŞ
- YÜKSEK AŞINMA DİRENCİ
- UZUN SERVİS ÖMRÜ

- SIZE: 22x30 MM
- MOUNTING: 180 MM DIAMETER / 220 MM HEIGHT CONSOLE
- MATERIAL: 2379 HSS TOOL STEEL
- HARDNESS: 58-60 HRC
- APPLICATION: INDUSTRIAL WORKTOPS
- OPERATION TYPE: PRECISION CUTTING AND PUNCHING
- SURFACE FINISH: PRECISION MACHINED AND GROUND
- HIGH WEAR RESISTANCE
- LONG SERVICE LIFE

TANIM VE KULLANIMI DESCRIPTION AND APPLICATION

180 mm çapında ve 220 mm yüksekliğinde konsol üzerine monte edilen, 2379 HSS takım çeliğinden imal edilmiş ve 58-60 HRC sertliğe sahip özel bir delik açma kalıbıdır. Endüstriyel tezgâhlarda 0-1 anahtar düğme paneli montaj yuvasının hassas şekilde kesilmesi için kullanılır. Yüksek ölçü hassasiyeti, temiz kesim yüzeyi ve uzun servis ömrü sağlar.

A special punching die mounted on a 180 mm diameter and 220 mm height console, manufactured from 2379 HSS tool steel with a hardness of 58-60 HRC. It is used for precise cutting of 0-1 switch button panel mounting openings in industrial worktops. It provides high dimensional accuracy, clean cutting results, and long service life.

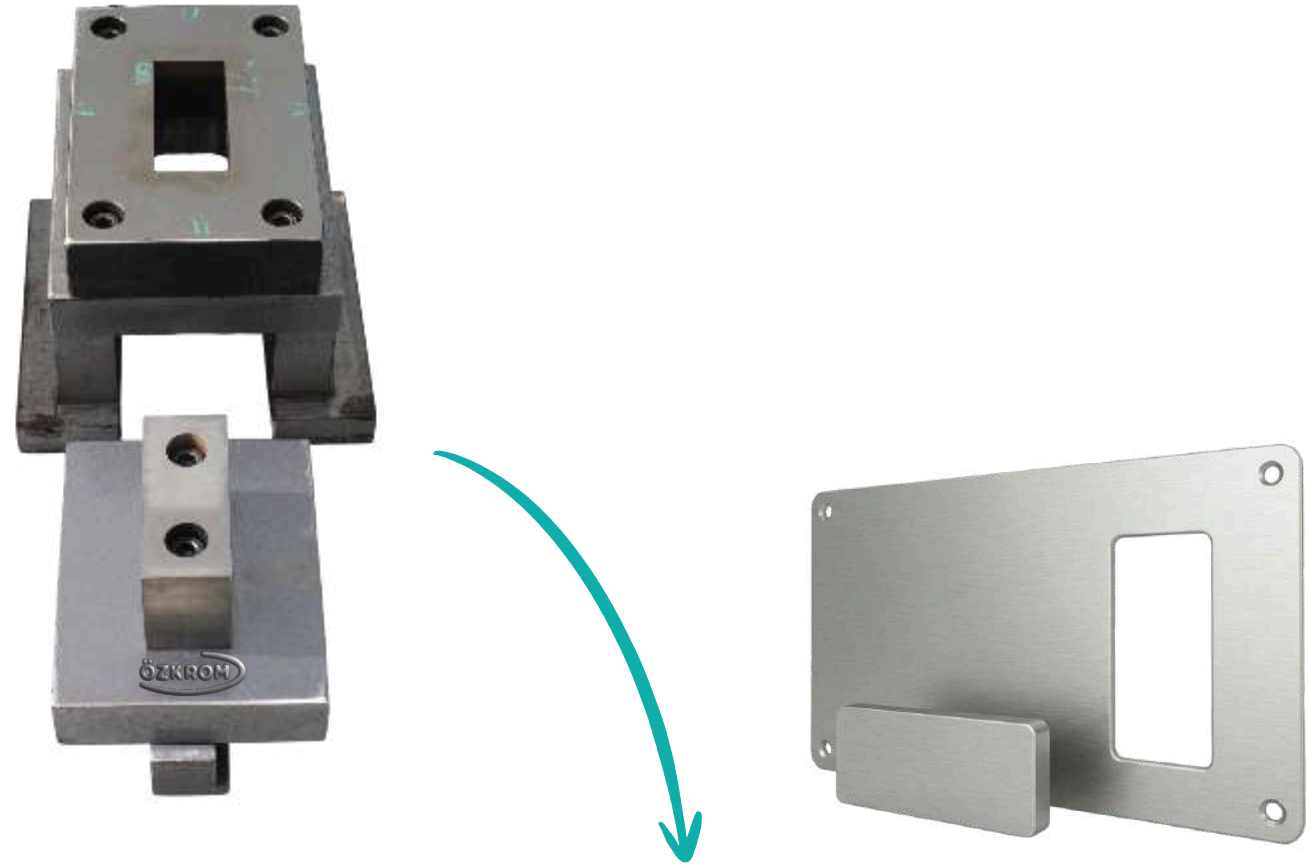


Tüm ürünler istenilen ölçü ve özelliklerde üretilebilir.

All products can be manufactured in required dimensions and specifications.

DİJİTAL YERİ AÇMA KALIBI

DIGITAL FLOOR OPENING DIE



TEKNİK ÖZELLİKLER

TECHNICAL FEATURES

- MONTAJ: 180 MM ÇAP / 220 MM KONSOL
- ÖLÇÜ: 30X70 MM
- MALZEME: 2379 HSS TAKIM ÇELİĞİ
- SERTLİK: 58–60 HRC
- KULLANIM ALANI: ENDÜSTRİYEL TEZGAHLAR
- İŞLEM TÜRÜ: DELME VE KESME
- YÜZEY: HASSAS İŞLENMİŞ VE TAŞLANMIŞ
- YÜKSEK AŞINMA DİRENCİ
- UZUN SERVİS ÖMRÜ

- MOUNTING: 180 MM DIAMETER / 220 MM HEIGHT CONSOLE
- SIZE: 30X70 MM
- MATERIAL: 2379 HSS TOOL STEEL
- HARDNESS: 58–60 HRC
- APPLICATION: INDUSTRIAL WORKTOPS
- OPERATION TYPE: PRECISION CUTTING AND PUNCHING
- SURFACE FINISH: PRECISION MACHINED AND GROUND
- HIGH WEAR RESISTANCE
- LONG SERVICE LIFE

TANIM VE KULLANIMI

DESCRIPTION AND APPLICATION

180 mm çapında ve 220 mm yüksekliğinde konsol üzerine monte edilen, 2379 HSS takım çeliğinden imal edilmiş ve 58–60 HRC sertliğe sahip özel bir dijital panel kesme kalıbıdır. Endüstriyel tezgâhlarda 30x70 mm dijital gösterge paneli montaj yuvasının hassas şekilde kesilmesi için kullanılır. Temiz kesim, yüksek ölçü hassasiyeti ve uzun servis ömrü sağlar.

A special digital panel cutting die mounted on a 180 mm diameter and 220 mm height console, manufactured from 2379 HSS tool steel with a hardness of 58–60 HRC. It is used for precise cutting of 30x70 mm digital display panel mounting openings in industrial worktops. It provides clean cutting, high dimensional accuracy, and long service life.



Tüm ürünler istenilen ölçü ve özelliklerde üretilebilir.
All products can be manufactured in required dimensions and specifications.

FİRMA YAZI KALIBI

COMPANY LOGO AND LETTERING DIE



TEKNİK ÖZELLİKLER

TECHNICAL FEATURES

- TABAN ÖLÇÜSÜ: 60X160 MM / 60X220 MM (İSTEĞE BAĞLI)
- MALZEME: İMALAT ÇELİĞİ GÖVDE / ALET ÇELİĞİ LOGO KISMI
- UYGULAMA: PASLANMAZ SAC ÜZERİNE KABARTMA BASKI
- İŞLEM TÜRÜ: MARKALAMA VE KABARTMA
- KULLANIM ALANI: ENDÜSTRİYEL MUTFAK TEZGAHLARI VE EKİPMANLARI
- YÜZEY: HASSAS İŞLENMİŞ VE DAYANIKLI
- SERİ ÜRETİME UYGUN
- YÜKSEK İZ KALİTESİ
- UZUN SERVİS ÖMRÜ

- BASE SIZE: 60X160 MM / 60X220 MM (CUSTOM OPTIONAL)
- MATERIAL: STRUCTURAL STEEL BODY / TOOL STEEL LOGO INSERT
- APPLICATION: EMBOSsing ON STAINLESS STEEL SHEET
- OPERATION TYPE: BRANDING AND EMBOSsing
- APPLICATION AREA: INDUSTRIAL KITCHEN WORKTOPS AND EQUIPMENT
- SURFACE FINISH: PRECISION MACHINED AND DURABLE
- SUITABLE FOR MASS PRODUCTION
- HIGH IMPRESSION QUALITY
- LONG SERVICE LIFE

TANIM VE KULLANIMI

DESCRIPTION AND APPLICATION

60x160 mm veya 60x220 mm ölçülerinde üretilen firma logo ve kabartma kalıbı, paslanmaz sac yüzeylere marka amblemi ve firma isminin kalıcı olarak kabartma baskı yapılması için kullanılan özel bir kalıptır. Endüstriyel mutfak tezgâhları ve ekipmanlarında ürünlere kurumsal kimlik kazandırarak daha profesyonel ve prestijli bir görünüm sağlar. İsteğe göre farklı ölçülerde üretilebilmekte olup seri üretime uygundur.

The company logo and embossing die, available in 60x160 mm or 60x220 mm sizes, is a special tool used to permanently emboss company logos and brand markings onto stainless steel surfaces. It provides industrial kitchen worktops and equipment with a strong corporate identity, giving products a more professional and premium appearance. It can be manufactured in custom sizes and is suitable for mass production.



Tüm ürünler istenilen ölçü ve özelliklerde üretilebilir.
All products can be manufactured in required dimensions and specifications.

DAVLUMBAZ FİLTRE KALIBI

HOOD FILTER DIE



TEKNİK ÖZELLİKLER

TECHNICAL FEATURES

- ÖLÇÜ: 50X50 CM
- MALZEME: 2379 HSS TAKIM ÇELİĞİ
- SERTLİK: 58–60 HRC
- KULLANIM ALANI: ENDÜSTRİYEL MUTFAK DAVLUMBAZ FİLTRELERİ
- İŞLEM TÜRÜ: DELME VE FORM VERME
- ÜRETİM: TEKLİ VEYA ÇOKLU ÜRETİME UYGUN
- YÜZEY: HASSAS İŞLENMİŞ VE TAŞLANMIŞ
- YÜKSEK AŞINMA DİRENCİ
- UZUN SERVİS ÖMRÜ

- SIZE: 50X50 CM
- MATERIAL: 2379 HSS TOOL STEEL
- HARDNESS: 58–60 HRC
- APPLICATION: INDUSTRIAL KITCHEN HOOD FILTERS
- OPERATION TYPE: PIERCING AND FORMING
- PRODUCTION: SUITABLE FOR SINGLE OR MULTI PRODUCTION
- SURFACE FINISH: PRECISION MACHINED AND GROUND
- HIGH WEAR RESISTANCE
- LONG SERVICE LIFE

TANIM VE KULLANIMI

DESCRIPTION AND APPLICATION

50x50 cm davlumbaz filtre kalıbı, endüstriyel mutfak davlumbaz filtrelerinin üretiminde kullanılan özel bir sac şekillendirme kalıbıdır. Paslanmaz ve galvaniz saclarda filtre gövdesine form verme ve delik düzeni oluşturma işlemlerinde kullanılır. Tekli veya çoklu üretime uygun olarak imal edilebilir. Yüksek hassasiyet, düzgün hava akışı ve uzun servis ömrü sağlar.

The 50x50 cm hood filter die is a special sheet metal forming die used in the production of industrial kitchen hood filters. It is designed for forming and creating perforation patterns on stainless steel and galvanized sheet metal. It can be manufactured for single or multi-unit production. It provides high precision, proper airflow, and long service life.



Tüm ürünler istenilen ölçü ve özelliklerde üretilebilir.
All products can be manufactured in required dimensions and specifications.

PANJUR KESME KALIBI

LOUVER CUTTING DIE

TEKNİK ÖZELLİKLER

TECHNICAL FEATURES

- PANJUR ÖLÇÜSÜ: 10X60 MM
- MALZEME: 2379 TAKIM ÇELİĞİ
- SERTLİK: 58–60 HRC
- ÜRETİM TİPİ: TEKLI VEYA ÇOKLU
- ÖLÇÜ SEÇENEĞİ: İSTENİLEN ÖLÇÜLERDE ÜRETİLEBİLİR
- KULLANIM ALANI: DOLAPLAR, ELEKTRİK PANOLARI, MAKİNE KABİNLERİ VE HAVALANDIRMA ÜNİTELERİ
- İŞLEM TÜRÜ: KESME VE FORM VERME
- YÜKSEK AŞINMA DİRENCİ
- UZUN SERVİS ÖMRÜ
- SERİ ÜRETİME UYGUN

TANIM VE KULLANIMI

DESCRIPTION AND APPLICATION

10x60 mm panjur kesme kalıbı; 2379 takım çeliğinden imal edilmiş, 58–60 HRC sertliğe sahip özel bir kalıptır. Demir dolaplar, soyunma dolapları, elektrik panoları, makine kabinleri ve havalandırma ünitelerinde hava sirkülasyonu sağlamak amacıyla kullanılır. Tekli veya çoklu tipte, farklı ölçülerde üretilebilir. Hassas kesim, düzgün panjur formu ve uzun servis ömrü sunar.

- LOUVER SIZE: 10X60 MM
- MATERIAL: 2379 TOOL STEEL
- HARDNESS: 58–60 HRC
- PRODUCTION TYPE: SINGLE OR MULTIPLE
- SIZE OPTIONS: CUSTOM SIZES AVAILABLE
- APPLICATION: CABINETS, ELECTRICAL PANELS, MACHINE ENCLOSURES AND VENTILATION UNITS
- OPERATION TYPE: CUTTING AND FORMING
- HIGH WEAR RESISTANCE
- LONG SERVICE LIFE
- SUITABLE FOR MASS PRODUCTION

The 10x60 mm louver cutting die is manufactured from 2379 tool steel with a hardness of 58–60 HRC. It is used to provide air circulation in metal cabinets, lockers, electrical panels, machine enclosures, and ventilation units. It can be produced in single or multiple configurations and in different sizes. It offers precise cutting, uniform louver formation, and long service life.



Tüm ürünler istenilen ölçü ve özelliklerde üretilebilir.
All products can be manufactured in required dimensions and specifications.

KULP KALIBI

HANDLE DIE

TEKNİK ÖZELLİKLER

TECHNICAL FEATURES

- MALZEME: 2379 TAKIM ÇELİĞİ
- SERTLİK: 58–60 HRC
- KULLANIM TİPİ: ÇEKMECE KULBU VE SÜRGÜ KULBU
- ÜRETİM: STANDART VEYA ÖZEL TASARIM
- İŞLEM TÜRÜ: KESME VE FORM VERME
- ÖLÇÜ SEÇENEĞİ: İSTENİLEN ÖLÇÜLERDE ÜRETİLEBİLİR
- YÜKSEK AŞINMA DİRENCİ
- UZUN SERVİS ÖMRÜ
- SERİ ÜRETİME UYGUN

- MATERIAL: 2379 TOOL STEEL
- HARDNESS: 58–60 HRC
- APPLICATION TYPE: DRAWER HANDLE AND SLIDING HANDLE
- PRODUCTION: STANDARD OR CUSTOM DESIGN
- OPERATION TYPE: CUTTING AND FORMING
- SIZE OPTIONS: CUSTOM SIZES AVAILABLE
- HIGH WEAR RESISTANCE
- LONG SERVICE LIFE
- SUITABLE FOR MASS PRODUCTION

TANIM VE KULLANIMI

DESCRIPTION AND APPLICATION

2379 takım çeliğinden imal edilmiş, 58–60 HRC sertliğe sahip kulp kalıbıdır. Çekmece ve sürgü kulpları için üretilebilir. İstenilen ölçü ve modele göre özel tasarlanabilmekte olup; endüstriyel mutfak ekipmanları, paslanmaz tezgâhlar, fırınlar, soğutucular, servis arabaları, metal dolaplar ve çeşitli sac metal ürünlerde kullanılır. Seri üretime uygundur.

The handle die is manufactured from 2379 tool steel with a hardness of 58–60 HRC. It can be produced for drawer and sliding handles. Custom sizes and designs are available according to requirements. It is used in industrial kitchen equipment, stainless steel worktops, ovens, refrigerators, service trolleys, metal cabinets, and various sheet metal products. Suitable for mass production.

Lama Baralı Gömme Kulp
Flat Bar Flush Pull



Yarım Ay Tas Kulp
Half-Moon Cup Pull



İnce Silindirik Baralı Gömme Kulp
Thin Round Bar Flush Pull



Kendinden Oval Çubuklu Gömme Kulp
Integrated Oval Bar Flush Pull



ÖZEL ÜRETİM KALIPLARI

CUSTOM PRODUCTION DIES



Ocak Üst Tabla Sıvama Kalıbı
Cooktop Top Plate Pressing Mold



İkili Ocak Üst Tabla Kalıbı
Double Cooktop Top Plate Mold



Pizza Küreği Sap Yuvası Form Kalıbı
Pizza Peel Handle Socket Forming Mold



Endüstriyel Gövde Destek Sacı Kalıbı
Industrial Body Support Profile Mold



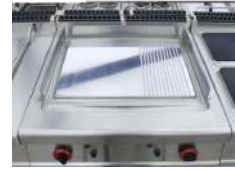
Mini Evye / Küvet Sıvama Kalıbı
Mini Sink / Container Deep Drawing Mold



Dispenser Gövde Form Kalıbı
Dispenser Housing Forming Mold



Endüstriyel Bağlantı Braketi Kalıbı
Industrial Mounting Bracket Mold



Endüstriyel Izgara Üst Tabla Kalıbı
Industrial Griddle Top Plate Mold



Üst Tabla Köşe Sıvama Kalıbı
Top Plate Corner Drawing Mold



Tabldot Tepsi Sıvama Kalıbı
Top Plate Corner Drawing Mold



Çatı Paneli Form Kalıbı
Roof Panel Forming Die



Krom Maşrapa Kalıbı
Chrome Pitcher Mold



Kırlangıç Form Kalıbı
Dovetail Forming Mol



Mekanik Kumanda Kolu / Mil Kalıbı
Mechanical Control Lever / Shaft Mold



Tezgah Damlalık Kalıbı
Countertop Drainer Mold



Sırt Şişirme Kalıbı
Rib Embossing Mold



Paslanmaz Su Arıtma Cihazı Kabin Kalıbı
Stainless Water Purifier Cabinet Mold



Sac Tırnak Form Kalıbı
Sheet Metal Lance Forming Mold



Rotil Ayak Tablası Form Kalıbı
Adjustable Leg Plate Forming Mold



Krom Peçetelik Büküm Kalıbı
Stainless Napkin Holder Mold



Progresif Sac Metal Kalıbı
Progressive Sheet Metal Die



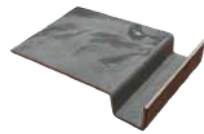
Kulaklı Bağlantı Plakası Form Kalıbı
Flanged Mounting Plate Forming Mold



Rezistans Bağlantı Sacı Kalıbı
Heating Element Mounting Bracket Mold



Raf Konsolu Kalıbı
Shelf Bracket Mold



Kademeli Büküm Sacı Kalıbı
Z-Profile Bending Mold



Medikal Cihaz Ray Kalıbı
Medical Device Rail Mold



Medikal Montaj Braketi Kalıbı
Medical Mounting Bracket Die



Omega Büküm Sacı Kalıbı
Omega Profile Bending Mold



Hasta Yatağı Bağlantı Elemanı Kalıbı
Hospital Bed Connector Mold

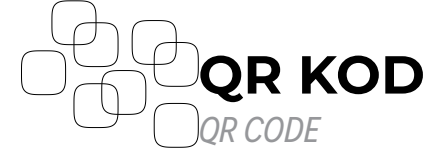


Delikli Mafsal Kulağı Kalıbı
Perforated Linkage Ear Die



Hasta Yatağı Bağlantı Elemanı Kalıbı
Hospital Bed Connection Bracket Mold





ozkrom.com

QR kodunu tarayarak tüm iletişim kanallarımıza ve sosyal medya hesaplarımıza ulaşabilirsiniz.
Scan the QR code to access all our contact information and social media accounts.